

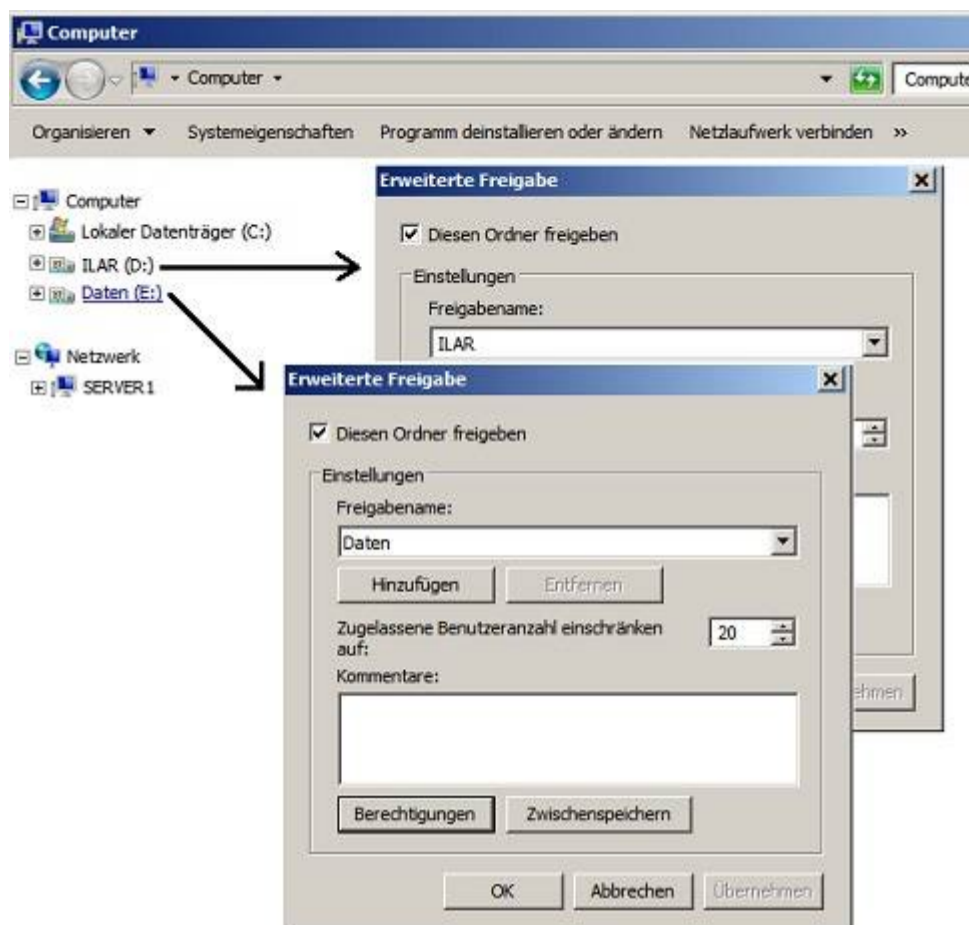
Netzwerk

Hinweis! Ein Server sollte nicht als Arbeitsplatz genutzt werden!
Es könnten erheblichen Störungen, bis zu Datenverlust auftreten!

Variante I Empfohlene Variante!

Auf dem Server sollte eine Festplatte vorhanden sein, die mindestens in zwei Bereiche (Lokale Datenträger) zu je 20 GB unterteilt ist.

Diese zwei Lokalen Datenträger sollten die Bezeichnung ILAR und Daten erhalten und beide Laufwerke benötigen eine Freigabe mit Lese- und Schreibzugriffsberechtigung für die jeweiligen Clients (Rechner) im Netz (siehe Abbildung). Die Bezeichnungen sind nicht zwingend !



Datenbanken installieren !



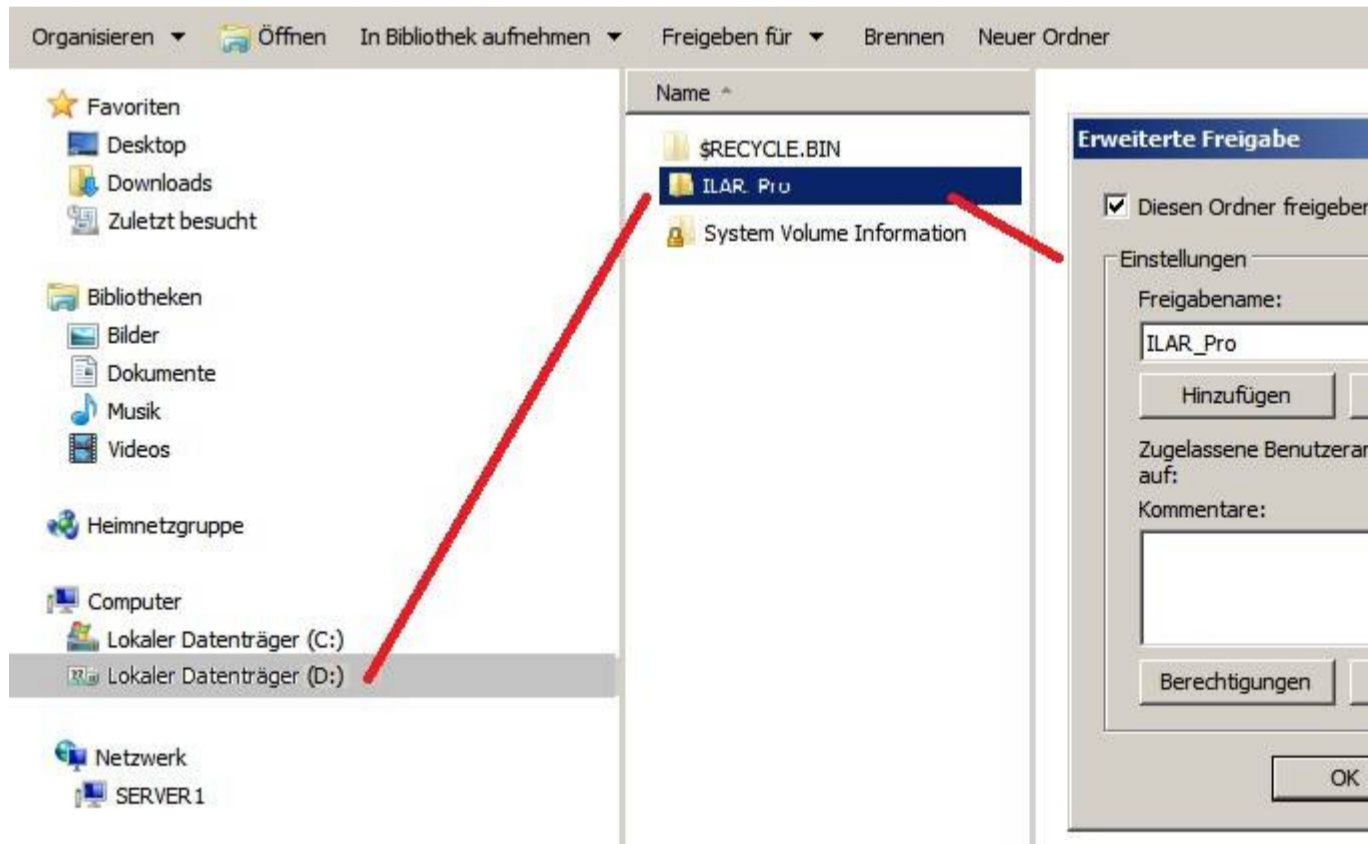
ILAR Programm installieren!



Variante II

Der Server sollte zu dem Systemlaufwerk [C] über ein weiteres Laufwerk z.B. [D] verfügen. Auf diesem Laufwerk [D] das ILAR- Programm vom Typ Arbeitsplatz installieren.

Der nach der Installation neu angelegte ILAR-Ordner, muss eine Freigabe mit Lese- Schreibzugriffsberechtigung für die jeweiligen Clients (Rechner) im Netz erhalten. (siehe Abbildung) Die Clients müssen diesen Ordner zum Datenbankzugriff und zum Updates nutzen.



Client (Einzelpatz) Softwareinstallation

