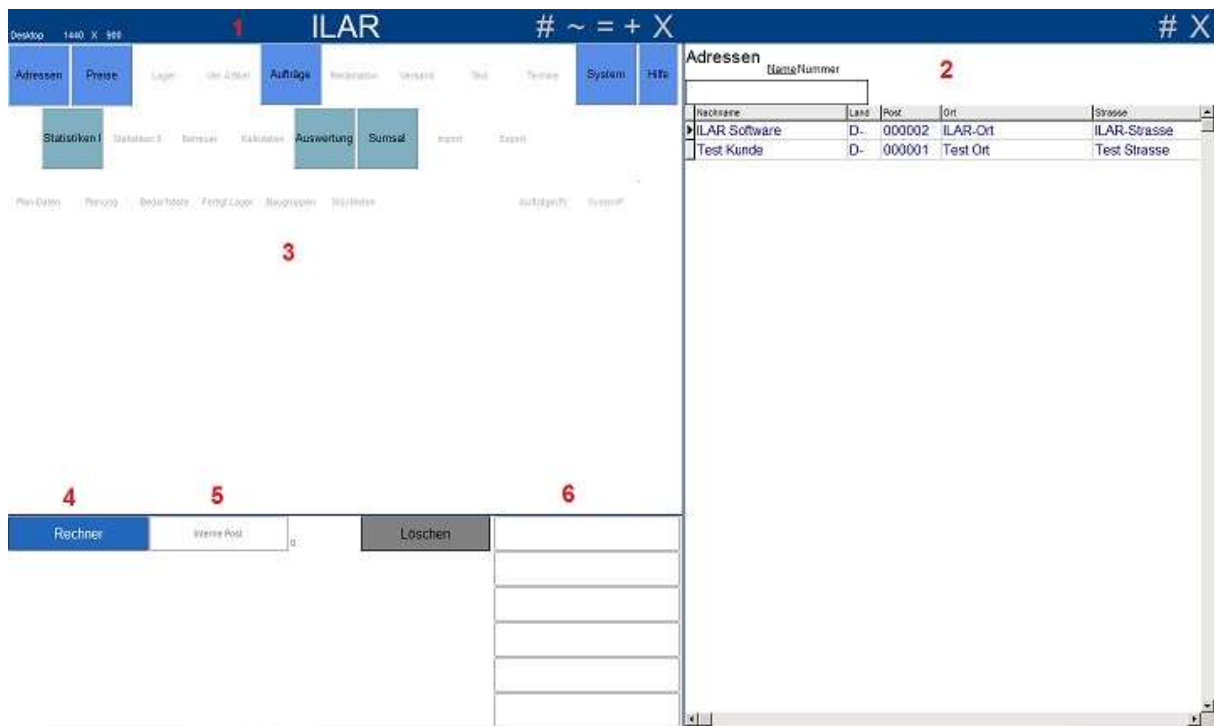


# ILAR - Oberfläche

Je nach erworbenem ILAR Softwareprodukt können Erläuterungen und Anwendungsunterstützungen in der Hilfsdokumentation aufgeführt werden, die nicht zur Verfügung stehen.



## Inhalt

- 1 Menüleiste
- 2 Adressliste (mit Schnellzugriff)
- 3 Programme
- 4 Rechner
- 5 Internepost
- 7 Toolprogramm

# Menüzeile

Desktop	aktuelle Bildschirmdarstellung und Bildschirmauflösung
#	Bereich 2 ausblenden
~	Programm in die Taskliste minimieren
=	Bereich 2 und (4,5,6) ausblenden
+	Taskleiste deaktivieren, aktivieren
X	Programm schließen

## 2 Adressliste

Nachname\ Nummer	Tabelle sortieren
Eingabe	Nachname \ Nummer suchen
Tabelle Doppelklick	Adressdaten mit Tools

(Bei vorhandenen Daten (Adresse, Telefonnummer, Emailadresse, Internetadresse))

Google MAP	Adressenstandort aufrufen und zeigen
Telefon	Telefonisch verbinden(Nur bei entsprechender Hardware)
E-Mail	EMail schreiben
WWW	Internetseite aufrufen

The screenshot shows a window titled 'Adressdaten' with a red header bar. It contains two main sections: address data and communication data.

**Address Data:**

NAME	ORT	POSTLEIT	STRASSE
Test GmbH	Test Ort	000001	Test Strasse

Below the table, the address is displayed as: 147200, Test GmbH, Test Strasse, D- 000001 Test Ort. A 'Google MAP' button is located to the right.

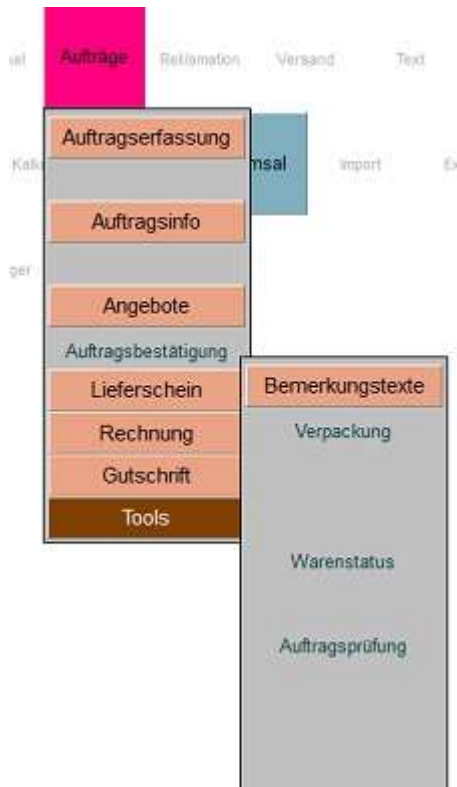
**Communication Data:**

Telefon	Mobil	Partner	Fax
0001	0003	Partner	0002

Below the table, the communication details are listed: Telefon 0001, Mobil 0003, Fax 0002, EMail EMAIL, and WWW www.ilar.de. Buttons for 'Telefon', 'E-Mail', and 'www' are located to the right.

# Programme

Programmauswahl per „Mauszeiger“  
Programmaktivierung per „Mausklick“



# Rechner

Windows interner Taschenrechner zeigen

# Internepost

Nachrichten senden zu den ILAR-Clinten nur in der Netzwerkversion.

# Toolprogramme

Schnellprogrammzugriff      Klick rechte Maustaste